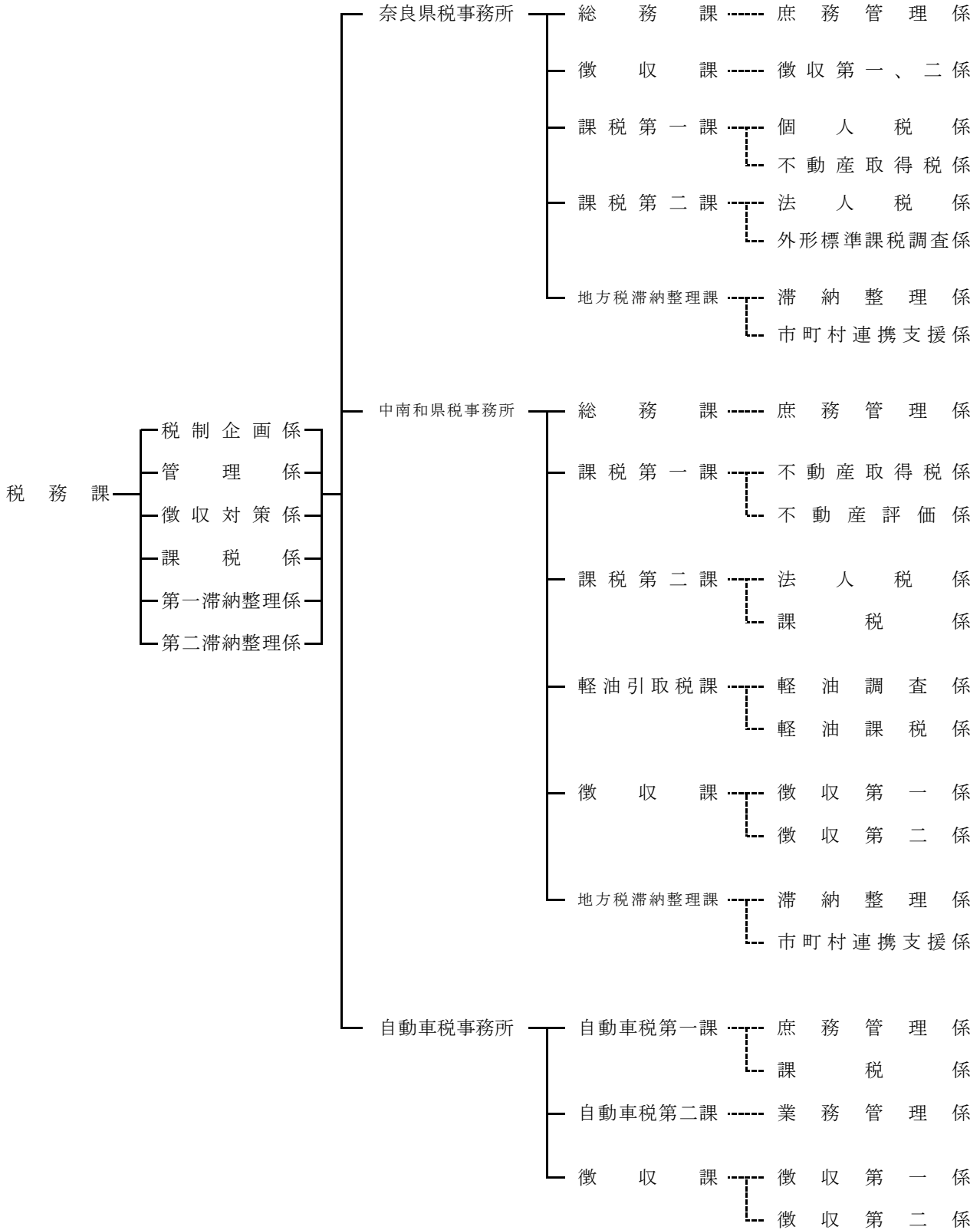


1. 組織及び人員に関する調

(1) 組織 (平成29年4月1日現在)



(2) 人員

平成29年4月1日現在

本庁及び県税事務所		本庁課長 同参事・主幹 同補佐 同事務所 同次長 同主幹 本庁室長	事務所 課長	副 主 幹	係 長 ・ 調 整 員	主 任 主 査	主 査	主 任 主 事	主 事	そ の 他	合 計
		3									3
税務課	税制企画係				1		3				4
	管理係				1		2		1		4
	徴収対策係				1				2		3
	課税係				1		1	1	2		5
	第一滞納整理係				1		1				2
	第二滞納整理係				1	1					2
計		3	0	0	6	1	7	1	5		23
		2	4								6
奈良	総務課	庶務管理係			1	3		1			5
	徴収課	徴収第一係			1		1	1			3
		徴収第二係					2	1	1		4
	課税第一課	個人税係				2		1			3
		不動産取得税係				1	1		1	1	4
	課税第二課	法人税係				1	2		1		4
		外形標準課税調査係				1		1	2		4
	地方税滞納整理課	滞納整理係				1	1			(2)	4
市町村連携支援係 ※					①		①			0	
計		2	4	0	6	11	2	8	2	(2)	35 (2)
		3	4								7
中南和	総務課	庶務管理係			1	3					4
	課税第一課	不動産取得税係			1	2	1	1			5
		不動産評価係				1	2		1		4
	課税第二課	法人税係				1		1	1		3
		課税係				1	1	1		1	4
	軽油引取税課	軽油調査係					2			(1)	3
		軽油課税係				1	2				3
	徴収課	徴収第一係				1		3			4
		徴収第二係				1	1		2		4
	地方税滞納整理課	滞納整理係				1				1	(2)
市町村連携支援係 ※					①	①				0	
計		3	4	0	9	13	6	5	2	(3)	42 (3)

※ 市町村連携係は税務課本務の為、奈良・中南和県税事務所職員数の合計に含めていない。

本庁及び県税事務所		係別	本庁課長 同主幹 事務所 同補佐 同次長 同主幹 本庁室長	事務所 課長	副 主 幹	係 長 員・ 調 整	主 任 主 査	主 査	主 任 主 事	主 事	そ の 他	合 計
			2	3								5
自動車	自動車税第一課	庶務管理係					1			2		3
		課税係				1		1				2
	自動車税第二課	業務管理係					2					2
		徴収第一係				1	1	1	1			
	徴収課	徴収第二係				1		1			(2)	4
		計	2	3	0	3	2	4	2	2	(2)	18 (2)
合 計			10	11	0	24	27	19	16	11	(7)	118 (7)

() は嘱託又は市町村研修員

中南和県税事務所の組織改正

平成27年 1月 5日 高田、桜井、吉野県税事務所を統合し、中南和県税事務所を橿原市常盤町（橿原総合庁舎）に設置。

自動車税事務所の組織改正

平成16年 4月 1日 事務分掌の見直しにより、総務課、課税課を自動車税第1課・自動車税第2課とする。

平成16年10月12日 奈良運輸支局移転に伴い、自動車税第2課が大和郡山市額田部北町へ移転。

平成17年 1月 4日 自動車税第1課が奈良市大森町（奈良総合庁舎）へ移転。

平成17年 4月 1日 奈良県税事務所へ統合。

平成24年 1月 1日 自動車税事務所を設置。